

Brillia

ブリリアスタイルを楽しむ生活誌

VOL 58
Presented by TOKYO TATEMONO
2013.01



Brillia SPECIAL FEATURE

ギャラリーへ行こう

Brillia INTERVIEW

平澤まりこ

INTERIOR研究

Art feeling

Model Room NAVI

Brillia 草加 GRAND-SUITE

幕張ベイタウン グリーナ

Brillia 御所西

Complete NAVI

Brillia 西荻窪

Brillia 品川大井町

Brillia 板橋大山

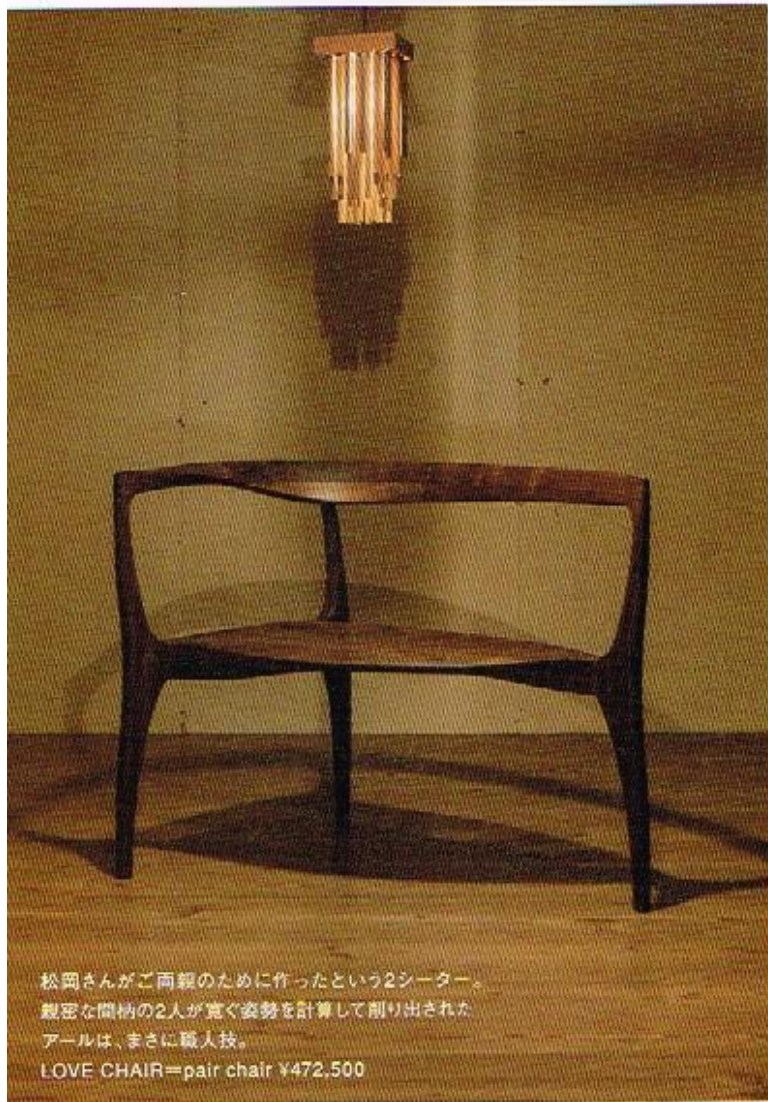
AREA GUIDE

豊島区・池袋 川崎市・武蔵中原

Works of KOMA

職人技術の血統が生み出す
体感する家具。

教えられることなく技術を盗み、若手の成長は親方衆の引退を意味するという厳しい職人の世界。日本の職人に憧れ、誰かに喜んでもらうことを求め続けたKOMの家具は、触れた者だけが体感する引力のようなものを秘めている。購入者だけでなく、その周囲や未来の子どもたちの笑顔までも見据えた家具。努力によってのみ得られる技術の根底にある、並々ならぬ愛情と信念が人々を惹きつけるのだろう。



松岡さんがご両親のために作ったという2シーター。親密な間柄の2人が寛ぐ姿勢を計算して削り出されたアールは、まさに職人技。

LOVE CHAIR=pair chair ¥472,500

右ノスタッキングした姿も美しい
colo Stool ¥21,000(1脚)
下ノコースターとして使用しない
時は組み合わせてオブジェとしても。
Coaster(6枚組)¥4,200



修理を繰り返し愛される家具で
未来にも欲びを届ける。



社長の松岡さん、専務の亀井さんを中心に、若手3名を加えた職人軍団。子どものように思いっきり遊んでいたかと思えば、真剣な眼差しで家具と向き合う。親方衆から継承した職人氣質は、KOMの体内にも脈々と流れている。

KOMA

東京都武蔵村山市伊奈平1-29-1
TEL 042-531-5995
URL www.koma.gs/
mail info@koma.gs

東京ショールームであるアトムCSタワーには、LOVE CHAIR/cocodaを中心に展示。東京都港区新橋4-31-5



写真の製品をプレゼントします。
お応募の詳細は87ページをご覧ください。

