

旬の部屋づくりに役立つ家具のバイヤーズブック

家具コレクション

欲しい家具が
見つかる
オール
ジャンル!
全国
インテリア
ショップガイド
つき

庭リビングで
グリーンライフ満喫
色でインテリアは変わる
こだわりの寝具選び
ポーランドの名窯
ミッドセンチュリー
家具図鑑

北欧 + 和 ミッド セン チュ リー

家具から考える空間づくり



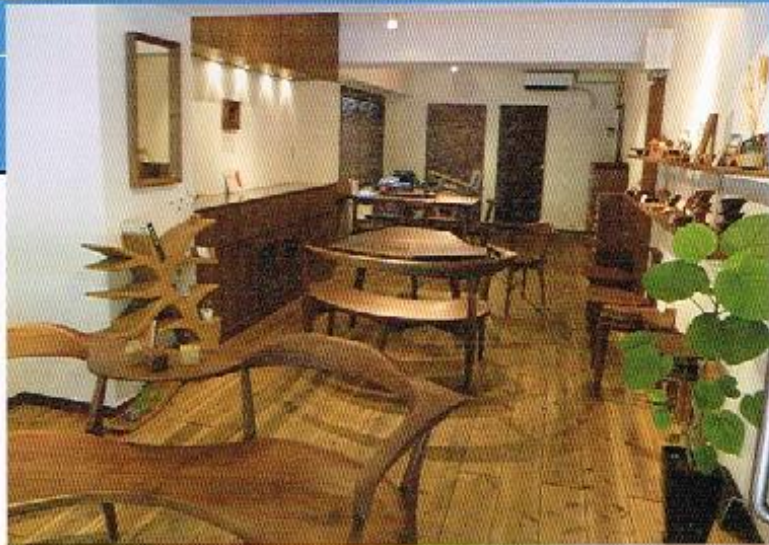
注目ショップが続々オープン

NEW OPEN

家具職人、松岡茂樹の世界に触れられる直営店

テレビ東京「ソロモン流」で賢人として登場し、話題の人となった松岡茂樹。彼が代表を務める(株)KOMAが、西荻窪に初の直営店「KOMA shop」をオープンさせた。洗練されたデザインの家具たちはディテールにまで匠の技が光る上質なもののばかり。「ロングライフプロダクト」をテーマに、100年後も大切に使用される続けるような家具を提供している。

KOMA shop
東京都杉並区西荻北4-29-7
営業時間:10:00~17:00 不定休
TEL:03-6915-0594
<http://koma-shop.jp/>



nendo x IDC OTSUKAのコラボショップがオープン

世界が注目するデザインオフィス「nendo」(代表・佐藤オオキ)と「IDC大塚家具」がタッグを組み「EDITION BLUE 青山」をオープン。「洋服を選ぶようにインテリアを選ぶ」をコンセプトに、佐藤氏が「秋田木工」の伝統のアーカイブをリデザインした商品をはじめ、北欧スタイルを軸にイタリアンモダン、ビンテージなどをミックスした家具などが並ぶ。

EDITION BLUE 青山
東京都渋谷区神宮前3-1-28
営業時間:11:00~20:00
無休(年末年始を除く)
TEL:03-3403-3300
http://www.idc-otsuka.jp/extra/edition_blue/

日本最大級の屋外家具専門ショールームが誕生

天然テーク材と新世代ラタン、米国サンブレラ社製のファブリックを使用した屋外家具を手掛ける「GISELE」の表参道がリニューアルオープン。日本最大級の屋外家具専門ショールームとして生まれ変わった。店内には100以上の商品が展示され、実際に家具に触れたり、庭や敷地内に設置した時のイメージをつかめるような場所となっている。



GISELE (ジゼル) 表参道
東京都渋谷区神宮前3-36-20
ガーデン表参道103
営業時間:月~金10:00~17:00
(土曜~16:00) ※完全予約制
定休日:日曜・祝日
TEL:03-5771-0790
(内覧予約専用)
<http://www.teakfurniture.jp/>



北欧ファブリックの人気店が神戸と京都に9月オープン

マリメッコやボラス、アルビッドソンズなどの人気ブランドを中心とした北欧ファブリックを取り扱う「Lune d'eau (ルネ・デュエ)」が、京都と神戸に進出。9月に立て続けに2店舗をオープンさせる予定だ。豊富なファブリックはもちろん、北欧生地を使ったポーチなどの小物も充実しているので、贈り物選びにも最適なお店となっている。

Lune d'eau ジェイアール京都伊勢丹店
(9月14日オープン予定)

京都市京都市下京区烏丸通堀小路下る東地小路町901
ジェイアール京都伊勢丹 8F

Lune d'eau 神戸国際会館SOL店
(9月20日オープン予定)

兵庫県神戸市中央区御幸通8-1-6 神戸国際会館SOL B2F
問い合わせ:079-243-1147(本社)
<http://www.lune-deau.com/>

太陽の光をキャッチする 注目のルームアクセが豊富にそろそろ

太陽の光を受けて、部屋に小さな虹を作り出すルームアクセサリー「サンキャッチャー」のアトリエショップ「soramug (ソラハグ)」が本駒込に登場。テーマは「空を感じる暮らし」。オリジナルのサンキャッチャーを中心に、丁寧に作られた木製品、陶器、アクセサリーといった雑貨を取りそろえている。ワークショップやイベントも定期的開催中。

soramug
東京都文京区本駒込4-48-1
営業時間:13:00~18:00 定休日:火・水曜(臨時休業あり)
TEL:03-5809-0254 <http://soramug.jp/>



NOCEがプロデュースするカフェで 絶品パニーニを堪能

人気インテリアショップ「NOCE」が下北沢にオープンさせたのが、約20種類ものパニーニを味わえる「Cafe Normale (カフェノルマル)」。こだわりの生地を使用し、店内でこねて焼き上げられるできたてのパニーニは、本場イタリアの味にも負けない本格派。夜はパニーニに合わせたお酒や、生ハムやフリッターといった、充実したメニューが提供される。

Cafe Normale
東京都世田谷区北沢2-34-3 クリスタルバスビル1F
営業時間:11:00~22:00(LO.21:30) 不定休
TEL:03-5452-4636
<http://www.noce.co.jp/cafe/>